

Pak als wethouder de regie in de warmtetransitie

Drie dossiers die het verschil maken



De start van een nieuwe collegeperiode markeert een belangrijk kantelpunt voor gemeenten. Nieuwe wethouders treden aan met een volle agenda, hoge verwachtingen en dossiers die direct om richting en regie vragen. Ben je een (nieuwe) wethouder? Dan ligt wellicht het dossier warmtetransitie vanaf dag één op jouw bord.

De eerste aardgasvrije wijken vallen binnen jouw termijn. Nieuwe wetgeving (Wgiw, Wcw) vraagt om scherpe keuzes en netcongestie beperkt de ruimte voor individuele oplossingen. Dit maakt dat gemeenten nú richting moeten bepalen om tempo te houden én juridisch zorgvuldig te blijven.

Je start in een fase waarin de transitie kantelt van plannen naar uitvoering. Warmteprogramma's worden geactualiseerd, transitiegebieden moeten worden vastgesteld en de keuzes die je de komende maanden maakt, bepalen de uitvoerbaarheid en betaalbaarheid voor jaren. Bewoners, raad en netbeheerder verwachten duidelijkheid over richting, tempo en prioriteiten.

De eerste 100 dagen zijn bepalend

Je hebt snel inzicht nodig in waar jouw gemeente staat, welke besluiten in voorbereiding zijn, welke risico's spelen en welke keuzes niet kunnen wachten. In deze periode leg je de bestuurlijke basis voor een realistisch uitvoeringsplan én voorkom je dat later in de rit dossiers vastlopen op planning, draagvlak of capaciteit.

Tegen deze achtergrond zijn er drie dossiers die bepalen hoeveel regie, tempo en ruimte je de komende jaren hebt: uitvoering, aanwijsbevoegdheid en kavelstrategie. In dit document krijg je een aantal handvatten om met deze onderwerpen aan de slag te gaan.

1

De eerste aardgasvrije wijken vallen in jouw ambtstermijn als wethouder.

In 2030 moeten 1,5 miljoen bestaande woningen verduurzaamd zijn. Dit valt direct binnen jouw ambtstermijn. Dat betekent dat we van het maken van visies, plannen en beleid naar de uitvoering moeten bewegen.

a) Dit jaar zal in veel gemeenten de nadruk liggen op het warmteprogramma waarin gemeentebrede warmteplannen worden opgesteld voor de komende 10 jaar. Aankomende vier jaar is het zaak om van dit programma de stap te zetten naar (wijk-) uitvoeringsplannen en vervolgens naar daadwerkelijke ontwikkeling en uitvoering om zo de eerste aardgasvrije wijken te realiseren.

b) Netcongestie vormt een enorme uitdaging in de warmtetransitie. Individuele warmtepompen zijn door netcongestie niet overal haalbaar. Warmtenetten zullen op sommige plekken de oplossing zijn, maar vragen ook netcapaciteit. Basisbehoeften, zoals woningen, vallen in de derde categorie van het ACM-prioriteringskader. Dit zal grote gevolgen hebben voor de realisatie van nieuwbouw, maar ook voor de verduurzaming van de bestaande bouw. Netbewuste warmteoplossingen, afstemming met de netbeheerder en duidelijke keuzes en plannen zijn essentieel om voortgang te realiseren.

c) Om deze voortgang te realiseren is een stapsgewijze benadering nodig. Warmteprojecten zijn complex; de omvang en de integraliteit van projecten in de warmtetransitie kan leiden tot verlamming, verkeerde keuzes of kapitaalvernietiging.

Daarom werken wij met een Routekaart Warmtetransitie. Zo faciliteren we besluiten die passen bij de risico's en onzekerheden die nog in het warmteproject zitten. Transparantie en bewuste besluitvorming, daar draait het om.

Wat dit concreet voor jou als wethouder het komende jaar betekent:

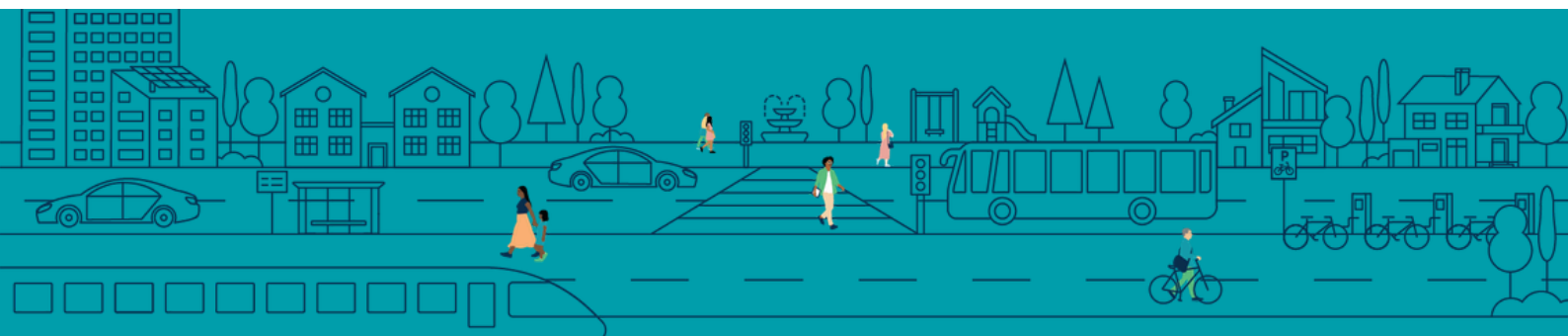
Jij bepaalt welke gebieden richting uitvoering gaan en zorgt dat jouw organisatie daarop is ingericht binnen de beperkingen van netcapaciteit.

2

Aanwijsbevoegdheid: essentieel of een mogelijk struikelblok

Dit jaar zullen twee nieuwe wetten in werking treden: de Wcw (zie punt 3) en de Wgiw. De Wgiw geeft gemeenten aanwijsbevoegdheid. Dit is een juridisch middel om gebieden officieel aan te wijzen die binnen een bepaalde termijn van het aardgas af gaan. Het is een zwaarwegend instrument, dat pas aan het eind van een zorgvuldig proces kan worden ingezet, maar heeft veel potentie om de Nederlandse warmtetransitie te versnellen.

a) Ambitie bepalen: Het college moet het warmteprogramma vaststellen waarin transitiegebieden worden opgenomen met een eventueel voornemen voor het inzetten van de aanwijsbevoegdheid. Welke ambitie heeft het college? Is het college bereid om dit instrument in te zetten?



b) Risico's beheersen: Een zorgvuldig participatieproces en heldere communicatie is essentieel bij het inzetten van de aanwijsbevoegdheid. Zo voorkom je als wethouder weerstand in de wijk, juridische risico's en het eventuele aanvechten van de aanwijsbevoegdheid in een latere fase. Ook bevat de aanwijsbevoegdheid een belangrijke monitoringsplicht, hier moet je je als organisatie goed op voorbereiden.

c) Kansen grijpen: De aanwijsbevoegdheid is hét middel om meer grip te krijgen op plannings en investeringen. Zo kunnen koppelkansen daadwerkelijk worden aangegrepen en kan de netbeheerder de juiste investeringen maken op basis van de planning en toekomstige situatie in jouw gemeente.

Wat dit concreet voor jou als wethouder het komende jaar betekent:

Je weegt of en waar je het voornemen tot aanwijzen opneemt in het warmteprogramma en borgt een zorgvuldig, participatief en juridisch houdbaar proces.

3

Kavelstrategie: go big or start small?

De Wcw verplicht gemeenten warmtekavels aan te wijzen. In een warmte-kavel moet het mogelijk zijn om een collectief warmtesysteem te realiseren en wordt één warmtebedrijf exclusief verantwoordelijk voor de aanleg, het transport en de levering van warmte voor 20 tot 30 jaar. Met een warmtekavelstrategie bepaalt de gemeente hoe zij haar grondgebied indeelt in deze warmtekavels.

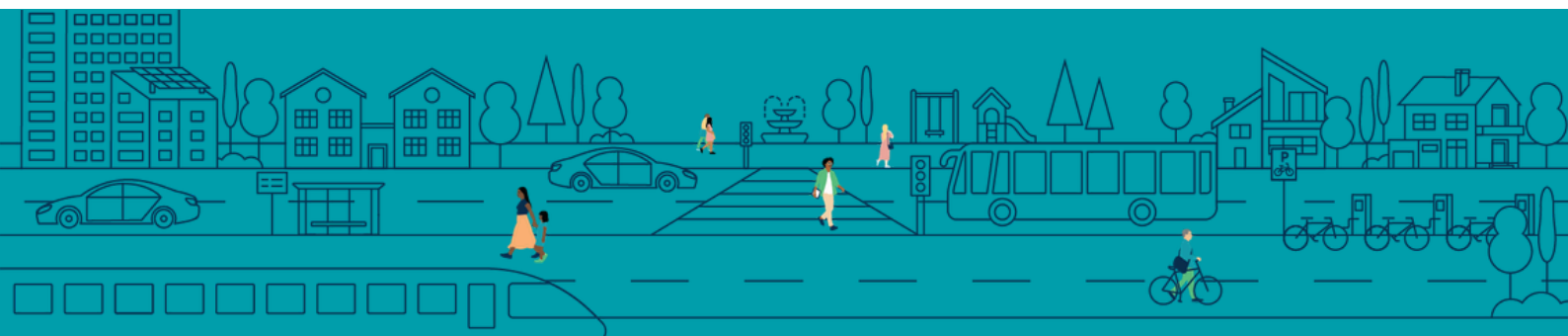
a) Kies een kavelstrategie die past bij jouw gemeente: grote warmtekavels kunnen leiden tot schaalvoordelen, maar ook klein beginnen in gebieden met voldoende draagvlak kan ervoor zorgen dat de gemeente bouwt aan vertrouwen bij bewoners, efficiëntie en kostenbesparing. Warmtekavels kunnen na vaststelling nog worden vergroot, verkleind of samengevoegd (onder strikte voorwaarden).

b) Warmtekavels kunnen gemeentegrenzen overschrijden. Bijvoorbeeld als de warmtebron meerdere gemeenten van warmte kan voorzien. Zorg ervoor dat je als gemeente aan tafel zit bij dit bovengemeentelijke verdelingsvraagstuk.

c) Het college stelt de warmtekavels vast. Dit besluit valt direct onder de verantwoordelijkheid van de wethouder. In het gemeentelijke planproces van de warmtetransitie wisselt de verantwoordelijkheid van vaststelling van het college naar de gemeenteraad. Zorg ervoor dat de gemeenteraad goed wordt betrokken bij de besluiten die het college neemt. Zo voorkom je onverwachte uitdagingen als het besluit bij de gemeenteraad belandt (bij wijziging van het omgevingsplan).

Wat dit concreet voor jou als wethouder het komende jaar betekent:

Je stelt de warmtekavels vast, kiest bewust tussen groot of klein beginnen en regel tijdige afstemming met de raad en samenwerkingspartners.



Contactinformatie

De warmtetransitie vraagt in deze collegeperiode om regie: van programma naar uitvoering, met oog voor capaciteit en juridische houdbaarheid. Maak in de eerste 100 dagen keuzes over de uitvoering van aardgasvrije wijken, het inzetpad van de aanwijsbevoegdheid en een passende warmtekavelstrategie en organiseer je gemeente om te leveren.



Bij Haskoning verbinden wij technische expertise met bestuurlijke en ruimtelijke context, en bieden overheden en publieke partners structuur, denkkracht en uitvoeringskracht in het realiseren van toekomstbestendige oplossingen voor de energietransitie.

Wil je hierover verder praten? Neem dan contact op met Karen Friele, een van onze energietransitie-experts.



Karen Friele

Consultant Energietransitie

☎ +31 6 57 24 75 43

✉ karen.friele@haskoning.com