

Themadag 26 maart

# Sessie participatie & communicatie: Leren van Gooise Meren



SERVICEPUNT  
DUURZAME ENERGIE

# Even voorstellen



**Benne Holwerda**

Gemeente Gooise Meren



**Rinske van Duifhuizen**

Gemeente Gooise Meren



**Nina Breedveld**

SPDE / EMMA

# Tijdens deze sessie

1. Opwarmer: waar sta jij? (15 minuten)
2. Leren van Gooise Meren (60 minuten)
  - Presentatie in 5 'delen'
  - Tussendoor: tijd voor vragen. Schrijf je vragen op en bewaar ze voor dit moment!
3. Toolkit participatie en communicatie van het SPDE (15 minuten)



**In mijn gemeente zijn  
we al écht bezig met  
participatie.**

Ja!

Nog niet echt

**Bewoners hebben bij  
ons daadwerkelijk  
invloed op keuzes.**

Ja



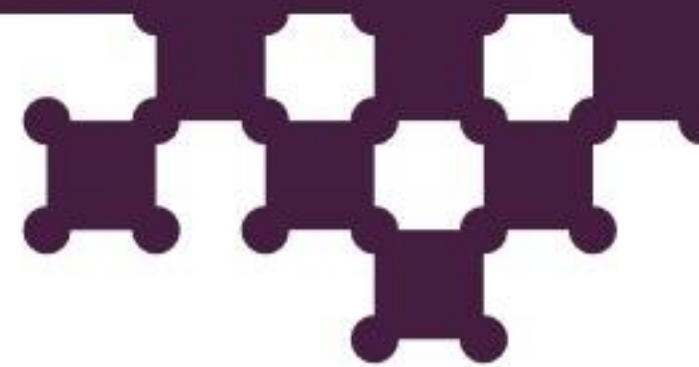
Nee

# Welke warmte voor onze wijk?

Benne Holwerda en Rinske van Duifhuizen

Bijeenkomst SPDE, 26 maart 2026

**gm** gemeente  
gooisemeren



# Onze presentatie

- Ons team
- De wijk
- Onze insteek
- De route naar Wijkplan Warmte
- Ervaringen 1<sup>e</sup> ronde participatie
- Hoe gaan we verder?

# Team Warmtewijzer KTV

- Deelnemers:
  - Buurtplatform KTV
  - Gemeente
  - Versa Welzijn
  - Wattnu



# Inzet gemeente

- Rinske: warmteregisseur
- Benne: beleidsadviseur
- Femke: communicatieadviseur
- Lisa: projectondersteuner



# De wijk Keverdijk, Thijssepark, Vierhoven



# Feiten en cijfers (1)

## Inwoners

- 4.760 mensen
- grootste groep 18-40 jaar
- 40% eenpersoonshuishoudens
- 21% niet-europese achtergrond

## Sociaal-economische positie

- 8% van de huishoudens heeft een laag inkomen (GM)
- 23% van de huishoudens heeft een hoog inkomen (GM)
- gemiddelde bruto jaarinkomen 45.700 (Naarden)
- 3% van de huishoudens leeft van een uitkering



## Feiten en cijfers (2)

### Wonen

- 2.200 woningen
- 47% huur, 2 woningcorporaties
- gemiddelde WOZ koopwoningen 436.000
- 50% koopwoningen DEFG label
- 15% huurwoningen DEFG label

# Onze insteek



# Eerst de mensen, dan de techniek



# Eerst de mensen, dan de techniek



Je bent enthousiast over deze insteek en stelt die voor een wijk in jouw gemeente voor aan je manager en participatieadviseur.

**Waar loop je tegenaan?**

# De route naar aardgasvrij KTV



# Transitievisie warmte 2022

Duurzame warmte voor 27.000 woningen en 5.200 andere gebouwen

Overgaan naar aardgasvrije gemeente:

- betaalbaarheid: de kosten zijn acceptabel
- haalbaarheid: de oplossing is mogelijk
- duurzaamheid: de oplossing kan generaties lang mee
- betrouwbaarheid: het werkt goed

(lichte voorkeur bestuur: collectiviteit,  
een gezamenlijke oplossing)



# Hoe komen we tot een wijkplan warmte?

Fase 1, juni 2025 – januari 2026

## Samen starten & de wijk verkennen

- Een eerste beeld van structuur van de wijk
- Overzicht van de toekomstige plannen voor de wijk
- Mogelijkheden en behoeften van partners inventariseren
- Inwoners informeren
- Eerste indruk van de behoeften van inwoners

# Vervolg proces komen tot WUP

## **Fase 2 - Projectaanpak uitwerken, feb – april 2026**

- Een helder afwegingskader voor het haalbaarheidsonderzoek maken
- Ronde 2 met inwoners: wat is voor u belangrijk?
- Vragenuren, straatgesprekken, bijeenkomsten, enquête
- 2<sup>e</sup> stakeholdersbijeenkomst

## **Fase 3 – Haalbaarheidsstudie, maart - juli 2026**

- Uitvoeren onafhankelijk haalbaarheidsonderzoek
- Ronde 3 met inwoners: resultaten haalbaarheidsstudie
- 3<sup>de</sup> stakeholdersbijeenkomst

## **Fase 4 – uitwerken WUP, augustus – december 2026**

- Ronde 4 met inwoners: concept Wijkplan warmte
- 4<sup>de</sup> stakeholdersbijeenkomst
- Vaststelling Wijkplan warmte in College

**KTV aardgasvrij ± 2035**

# Waarom nu in KTV aan de slag?

## Conform planning tvw

Als je de keuze wilt hebben tussen een individuele of een collectieve oplossing dan moet je het gesprek nu voeren

Daarnaast:

- Hoe eerder je begint, hoe eerder je er voordeel van hebt
- Nu zijn er verschillende subsidies van het rijk (voordeel voor inwoners)
- Nu heb je nog veel te kiezen, straks niet meer
- Aardgas wordt sowieso duurder



**Gemeente:** willen we in 2050 aardgasvrij zijn, dan moeten we nu beginnen

# Met wie werken we samen?



- Buurtplatform KTV
- Energiecoöperatie Wattnu
- Versa Welzijn
- Woningcorporaties: Dudok Wonen en Woningstichting Naarden
- Waternet
- Liander
- Gooise Natuur Reservaat
- Verschillende afdelingen van de gemeente



# Welke rol hebben wij als gemeente gekozen?

## Procesregisseur

Coördineren wijkproces

- Zorgen voor samenwerking en afstemming betrokken organisaties
- Organiseren communicatie/participatie met inwoners
- Bewaken en rapporteren voortgang

Ondersteunen inwoners & ondernemers

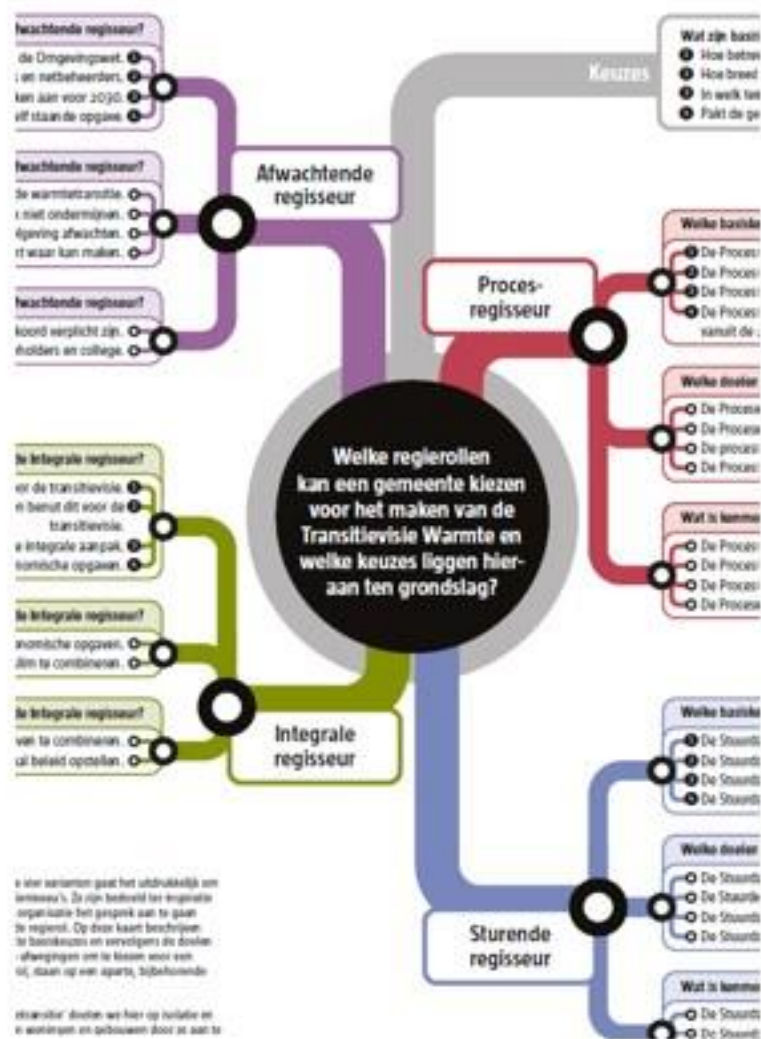
- Informeren en participeren
- Energieloket: Wattnu en Duurzaam Bouwloket
- Energiebuddies, sleutelpersonen, energiecoaches Wattnu
- Operatie Isolatie (lokale isolatiesubsidie)

# De gemeente als procesregisseur



# Welke regierol zou jij kiezen, kiest jouw gemeente?

## Regierollen Transitievisie Warmte



# Ervaringen 1<sup>e</sup> ronde participatie



# Opzet 1<sup>e</sup> ronde



## Heldere insteek

- Het gaat er niet om OF we van het aardgas af moeten, maar HOE we van het aardgas af gaan
- Basisinformatie geven en open vraag aan inwoners: Welke warmte voor onze wijk?
- Gezamenlijke afzender

## Aanpak

- Stakeholdersbijeenkomst
- Vier (dezelfde) inwonersbijeenkomsten
- Transparantie & heldere kaders
- Zichtbaarheid en aanwezigheid in de wijk



# Communicatie en promotie

## Vooraf

- Uitnodiging huis-aan-huis brief
- Digitale nieuwsbrief buurtplatform
- Gemeentepagina in huis aan huiskrant
- Aanmelden: online en fysiek

## Na afloop

- Terugkoppeling via digitale nieuwsbrief
- Presentatie op projectpagina website gemeente

**Algemeen:** begrijpelijk en toegankelijk, ruimte voor vragen, naar de mensen toe gaan



# Ervaringen participatie

- Hoge opkomst → belang wijkpartners!
  - Maar lager bij: jong, migratieachtergrond, huurders
- De insteek is voor iedereen nieuw en 'wennen'
  - Dus: Doen wat je belooft
- Bij aanmelding vragen inventariseren
  - Je bent goed voorbereid bent + inwoners voelen zich gehoord
- Extra vragenuren (tussenronde)
  - Zeer lage opkomst



# Randvoorwaarden voor succes

## Aanpak

- Bestuurlijk draagvlak
- Transparantie & heldere kaders
- Betrokkenheid stakeholders
- Luisterende houding en open staan voor vragen
- Zichtbaarheid en aanwezigheid in de wijk
- Capaciteit / budget

## Communicatie

- Terugkoppeling na bijeenkomsten
- Gezamenlijke 'afzender'
- Begrijpelijk en toegankelijk
- Online & offline combineren

# Hoe gaan we verder?



# Vervolg participatie

## Participatie, februari – april 2026

*Doel: helder afwegingskader voor het haalbaarheidsonderzoek maken*

- Ronde 2 met inwoners: wat is voor u belangrijk?
- Vragenuren, straatgesprekken, bijeenkomsten, enquête
- 2<sup>e</sup> stakeholdersbijeenkomst

## Haalbaarheidsstudie, maart - juli 2026

- Uitvoeren onafhankelijk haalbaarheidsonderzoek door Sweco
- Ronde 3 met inwoners: resultaten haalbaarheidsstudie
- 3<sup>de</sup> stakeholdersbijeenkomst

## Resultaten

- Opdracht van de wijk aan Sweco
- Toegankelijke rapportage haalbaarheidsstudie
- Grote betrokkenheid van de wijk



*Alleen ga je sneller, samen kom je verder*

# Vragen?



# Toolkit Participatie & Communicatie in de warmtetransitie

- Binnenkort op de website van het SPDE
- Aanvullen naar behoefte
  - Inspiratie?
  - Werkvormen?
  - Draaiboeken voor bewonersavonden?
  - Voorbeeldbrieven?
  - ....

**Laat ons weten waar we jullie bij kunnen helpen!**

# Sessies: kom tot een participatieplan voor jouw warmte-opgave

Interesse? Stuur een mailtje naar [nina.breedveld@servicepuntde.nl](mailto:nina.breedveld@servicepuntde.nl) of laat je mailadres achter op een kaartje bij ons.

