

De gemeentelijke organisatie voor doelmatige regie



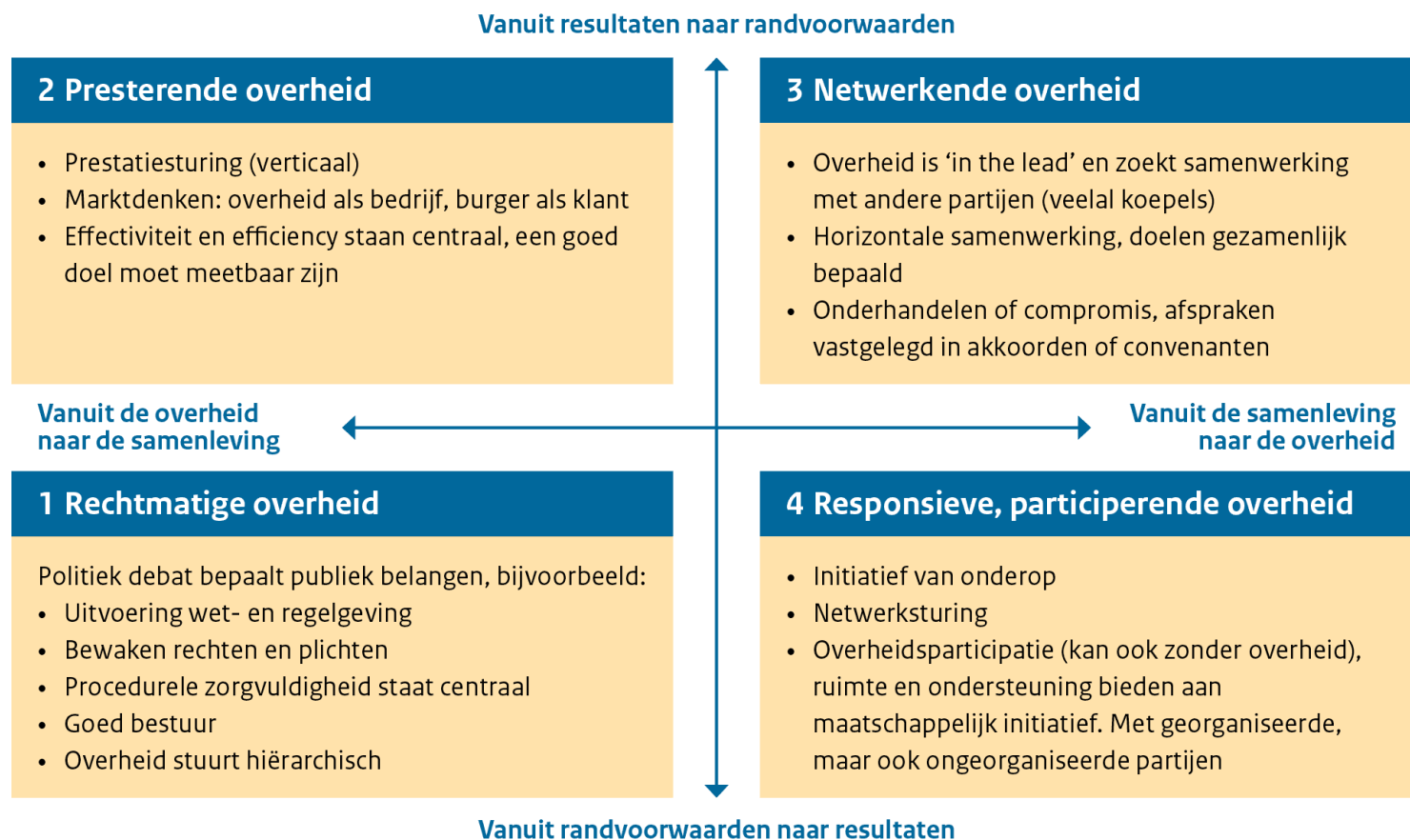
SERVICEPUNT
DUURZAME ENERGIE

- Veel gemeenten werken hard aan de warmtetransitie
- Het warmteprogramma zorgt voor concretisering van plannen.
 - Wat gaan we waar doen?
- Maar hoe gaan we dat vanuit de eigen organisatie doen? Welke visie en focus past bij de opgave, omvang en structuur van jouw gemeente.
- Wat heb je nodig om jouw gemeente in staat te stellen de warmtetransitie te realiseren?

Wat gaan we
doen?

- We gaan in op de huidige situatie en wat wij zien bij gemeenten
- Open gesprek met u

Vier rollen van de overheid



Wat betekent dat voor de warmtetransitie?

- Collectief warmtenet, all-electric of een kleinschalig net?
- Innovatie of gebruik maken van ervaringen van anderen? (Leidend of volgend)
- Mensen of geld?
- Top-down of bottom-up?
- Afspraken maken of stimuleren?
- Gemeentelijk warmtebedrijf of aansluiten bij andere warmtebedrijven?



Vragen die je jezelf kan stellen

- Welke partners (intern en extern) heb ik nodig bij de uitvoering van het warmteprogramma?
- Hoe staan die partijen daar zelf in?
- Welk deel van het warmteprogramma moet je zelf uitvoeren en welk deel past bij partners (en welke partners?)
- Hoeveel regie wil je zelf pakken op de uitvoering?



**De gemeente waar ik
werk is in staat om de
warmtetransitie uit te
voeren – we weten wat
we zelf willen doen en
waar we externen bij
willen betrekken.**

**De gemeente waar ik
werk heeft een
duidelijke visie op het
gebied van warmte en
die wordt gedeeld van
bestuur tot uitvoering.**

**Het onderwerp
warmtetransitie leeft
breder dan alleen binnen
mijn team.**

Regie is niet alleen uitvoering,
Het is:

- Beslissen
- Aanjagen
- Participeren
- Programmeren
- Enthousiasmeren
- Faciliteren
- Stimuleren
- Toetsen
- Adviseren
- Onderzoeken
-

Wat is nodig binnen de gemeentelijke organisatie

- Adaptief en inspelen op wisselende werkelijkheid
 - Kennis en structurele capaciteit
 - Integraliteit en gedragen visie
 - Strategie
- = Robuuste regie

Gemeenten willen de regie nemen, maar worstelen met de manier waarop

Warmtetransitie geen gekaderd onderwerp. Het wordt beïnvloed door externe actoren, aanhangende thema's en (gebrek aan) gevoel van urgentie



Netcongestie



Veranderende kaders



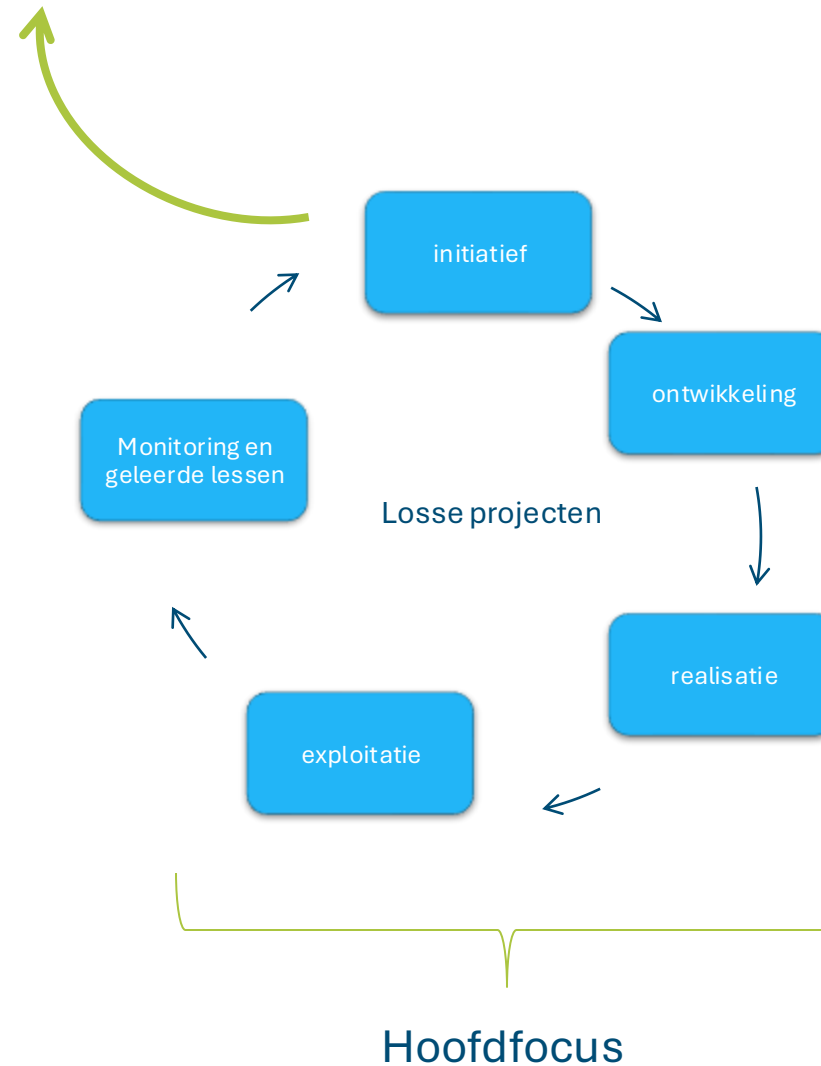
(geo) politiek

Dit vraagt om

- Focus op strategie en portfolio aanpak ipv losse projecten
- Kennis bij structureel en zichtbaar geborgd
- Capaciteit – binnen eigen team en binnen organisatie
- Gedragen visie, organisatiebreed
- Rollen voor verschillende taken – opdrachtgeverschap, programmamanager, projectmanager
- Keuzes maken en prioriteren.

Uitdagingen spelen in meer of mindere mate in grote, midden en kleine gemeenten

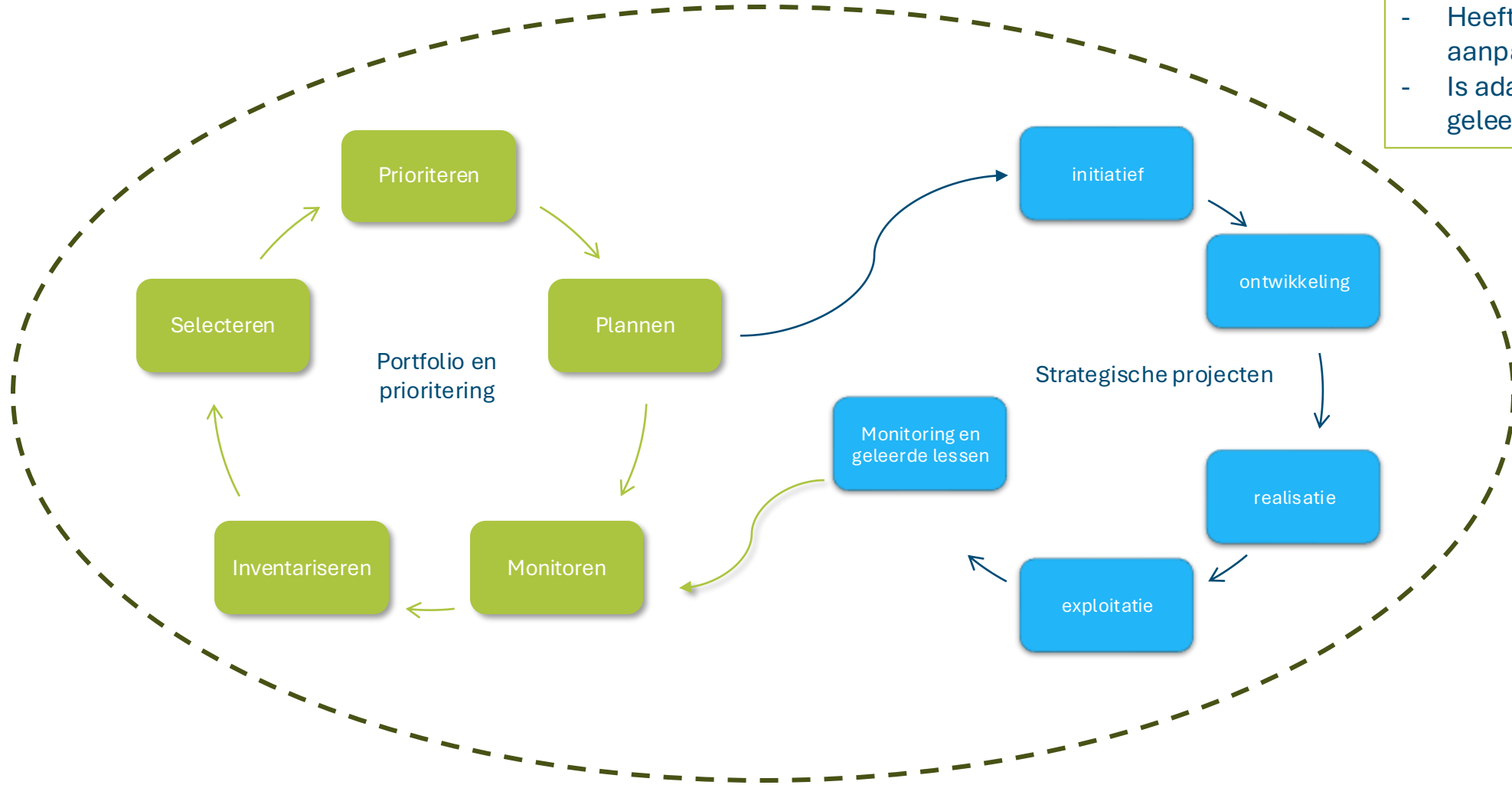
Beleid en strategie (breed en thematisch)



Huidige situatie:

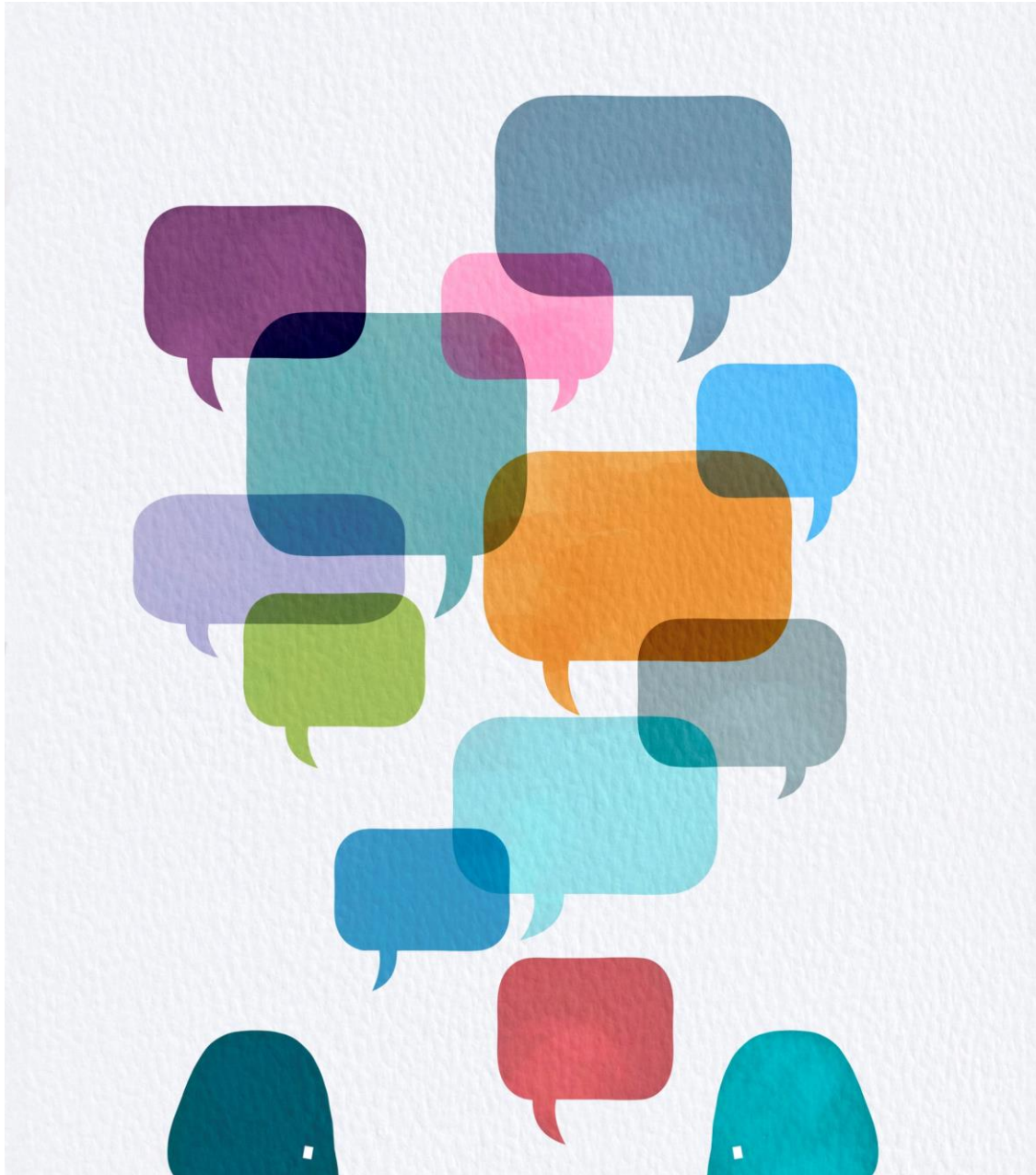
- Losse acties en sporen langs elkaar
- Focus op losse projecten en laaghangend fruit
- Beleid gebaseerd op de projecten

Beleid en strategie (breed en thematisch)



Robuuste regie:

- Heeft overkoepelend en integraal beleid
- Kan prioriteren
- Heeft een duidelijke aanpak
- Is adaptief op geleerde lessen



In gesprek: Hoe is het in jouw gemeente?

- Dit lukt goed
- Dit doen we, maar knelt (soms)
- Dit lukt nog niet

Wat heb je nodig?
(en van wie)