

The logo consists of the letters 'LEA' in a bold, black, sans-serif font, centered within a light blue, irregular, cloud-like shape. To the left of the logo is a green arm holding a wrench, and to the right is a blue arm with an open hand.

LEA

Programma Lokale Energiearmoedeaanpak

Webinar Servicepunt Duurzame Energie – 18 sept 2024

# Programma Lokale Energiearmoedeaanpak

1. Energiearmoede in Nederland
2. De lokale sociaal maatschappelijke route
3. Het samenwerkingsverband
4. Wat hebben wij te bieden?
5. Aan de slag!



De gevolgen van  
energiearmoede gaan  
verder dan zorgen om  
energierekening

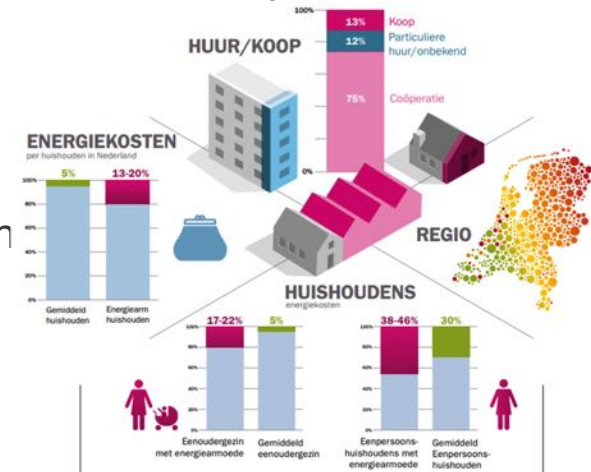


# 1. Energiearmoede in Nederland

Er zijn meer dan 600.000 huishoudens met energiearmoede.

Impact op huishoudens gaat verder dan problemen met het betalen van de energierekening:

- Onprettige leefomgeving
- Gezondheidsproblemen door vocht en tocht
- Sociaal isolement
- Lagere leerprestaties
- Hogere zorgkosten



# 1. Energiearmoede in Nederland

Regelingen als het Tijdelijk Noodfonds en gemeentelijke SPUK gelden voorkomen veel leed op de korte termijn.

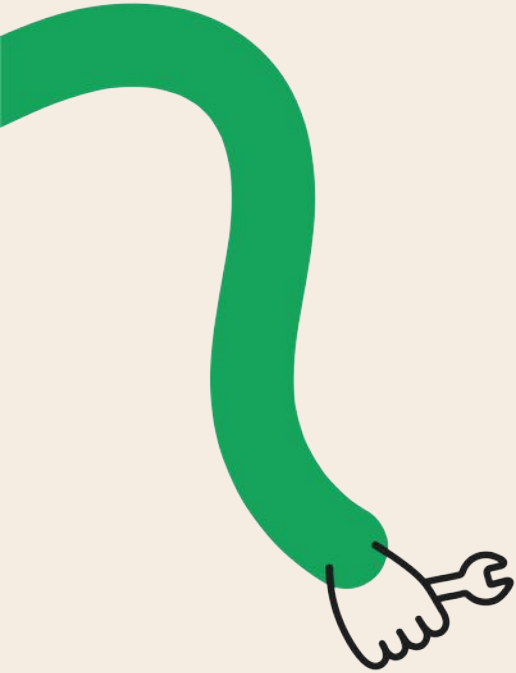
- Zonder steun van het Noodfonds meer dan 1 miljoen huishoudens in energiearmoede
- Gemeenten bepalen zelf hoe SPUK gelden ingezet worden in de strijd tegen energiearmoede in hun gemeente



# 1. Energiearmoede in Nederland

Dit zorgt echter in veel gevallen voor een niet structurele oplossing:

- De doelgroep die het het hardst nodig heeft is moeilijk te bereiken
  - Wantrouwen richting overheden en instanties
  - Financiële en mentale ruimte ontbreekt
- Meer dan 80% van de huishoudens woont in huurwoningen
- Gedragsverandering kost tijd





Wij geloven in de  
sociaal-  
maatschappelijke route\*

\*Als effectiefste manier om energiearmoede te bestrijden in de kwetsbare doelgroep

## 2. De sociaal maatschappelijke route

Lokaal verankerde sociale initiatieven zorgen voor een effectieve, structurele ondersteuning van de doelgroep

- Door het lokale onafhankelijke karakter komen zij wel “achter de voordeur”
- In samenwerking met instanties als schuldhulpverlening, kerken, woningcorporaties en gemeenten
- Zonder winstoogmerk, waardoor de meeste gelden bij de huishoudens zelf terecht komen
- Bijdragend aan de lokale, sociale structuur in de wijk of regio, voor de langere termijn





## 2. De sociaal maatschappelijke route

Veel initiatieven zijn al aan de slag!



## 2. De sociaal maatschappelijke route

.. met mooie resultaten!



The image shows a screenshot of a TNO news article. The header is dark blue with the TNO logo and navigation links: 'Duurzaam', 'Gezond', 'Veilig', 'Digitaal', 'Sectoren', 'Werken bij', and 'Meer'. A search icon and 'NL' are also visible. The article title is 'Steunmaatregelen energiearmoede hebben positieve effecten' and the date is '4 juli 2023'. The main text discusses the positive effects of support measures for energy poverty, mentioning categories like fixer/energy coach projects, renovation projects, and energy efficiency measures. It notes that renovation and energy coaches have the most significant positive impact on reducing energy costs, improving living conditions, and physical health.

TNO innovation for life

Duurzaam Gezond Veilig Digitaal Sectoren Werken bij Meer

Home / Newsroom /

### Steunmaatregelen energiearmoede hebben positieve effecten

Inclusieve energietransitie 4 juli 2023

Steunmaatregelen gericht op het tegengaan en voorkomen van energiearmoede hebben positieve effecten op energiearmoede gerelateerde aspecten, blijkt uit ons recentst onderzoek. Het onderzoek omvatte acht verschillende steunmaatregelen, verdeeld over drie categorieën: fixer/energiecoachtrajecten, renovatietrajecten en witgoedregelingen. Uit het onderzoek blijkt dat deze steunmaatregelen positieve effecten kunnen hebben op de portemonnee, de woning en de fysieke, mentale en sociale gesteldheid van de bewoners. Renovaties en de inzet van fixers/energiecoaches hebben het sterkste positieve effect op vermindering van de energiekosten, wooncomfort en fysieke gezondheid.

Bron: onderzoek TNO juni '23





Het programma lokale  
energiearmoede bouwt  
aan een sterk netwerk  
van lokale initiatieven



### 3. Het samenwerkingsverband

De coalitie verstrekt het sociaal-maatschappelijke fundament en biedt steun afhankelijk van de lokale situatie:

- Versterken van lokale initiatieven die zich al bezighouden met energievoeding en -fixing voor de doelgroep
- Faciliteren gesprekken met gemeenten
- Activeren energievooperaties
- Opzetten lokale FIXBrigades
- Opzetten lokale Energiebanken



Mogelijk gemaakt door subsidie van:



Ministerie van Binnenlandse Zaken en  
Koninkrijksrelaties

### 3. Het samenwerkingsverband

Regiocoördinatoren vertegenwoordigen door heel Nederland de coalitie

- Inventarisatie van reeds bestaande initiatieven/organisaties en gemeentelijk beleid
- Vaststellen benodigde ondersteuning:
  - Kennis en kunde: delen best practices
  - Opzetten lokale Energiebank en/of FIXBrigade

**Resultaat:** In 50 gemeenten zijn lokale initiatieven geholpen of opgezet die een structurele coachings- en fixingsaanpak ter bestrijding van energiarmede aanbieden.



### 3. Het samenwerkingsverband

De coalitie werkt nauw samen met:





Drie organisaties  
hebben samen alle  
benodigde  
componenten in huis



## 4. Wat hebben wij te bieden?

Gezamenlijk creëren we een landelijke beweging ter versterking van het sociaal-maatschappelijk fundament.

LEA

[Home](#) [Manifest](#) [Voor lokale organisaties](#) [Voor gemeenten](#)



Lokale Energiearmoedeaanpak

**Samen strijden we tegen energie armoede in Nederland**

[Help je mee?](#)





# 4. Wat hebben wij te bieden?

## Voor lokale initiatieven/ initiatiefnemers

- Uitwisselen best practices en kennis
- Bij gesprekken gemeenten
- Voor energiecoöperaties die hun aanpak willen opzetten of versterken
- Bij initiatieven voor het opzetten van een lokale FIXBrigade
- Voor initiatiefnemers bij het opzetten van een lokale Energiebank

## Voor gemeenten

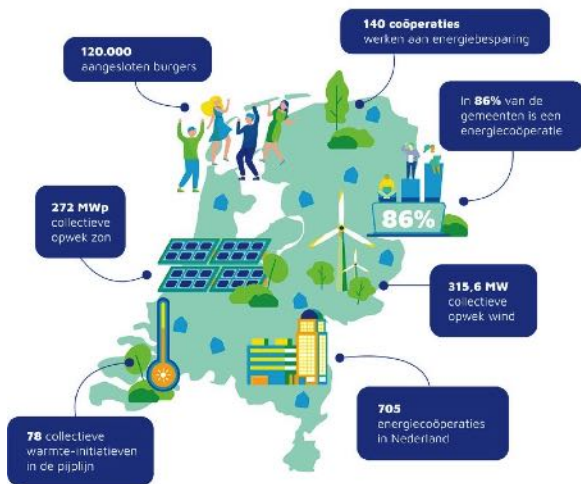
- Inventarisatie van de lokale 'sociale kaart bestrijding energiearmoede'
- Ondersteuning bij organiseren financiering sociaal-maatschappelijke route
- Samenwerking met lokale energiecoöperatie(s)
- Vinden initiatieven voor het opzetten van een lokale FIXBrigade
- Vinden initiatiefnemers voor het opzetten van een lokale Energiebank



## 4. Wat hebben wij te bieden?

Energie Samen vertegenwoordigt als koepel en belangenorganisatie alle energiecoöperaties en collectieve energie-initiatieven in Nederland. Ondersteuning wordt geboden door:

- Belangenbehartiging, fondsen, opleidingen, energiecoach -aanpak en tooling voor duurzame initiatieven van burgers en lokale organisaties
- Kennisuitwisseling voor overheden die samen met hun burgers aan de slag willen met duurzame energie en energiebesparing



## 4. Wat hebben wij te bieden?

Energiebank Nederland ondersteunt initiatiefnemers en gemeenten bij het opzetten van sociaal verankerde lokale Energiebanken die:

1. Coachen op energiezuinig gedrag
2. Energiebesparende maatregelen aanbrenen
3. Toegang bieden tot een duurzame woning



## 4. Wat hebben wij te bieden?

FIXBrigade Nederland wil zo veel mogelijk huishoudens helpen bij het treffen van energiebesparende maatregelen, door:

- Meer lokale fixteams op te richten;
- Mensen met een afstand tot de arbeidsmarkt een rol te geven en laten doorgroeien naar een baan in de energietransitie.





Wij komen graag  
helpen!





wijzijnLEA.nl

