

WARMTE- TRANSITIE

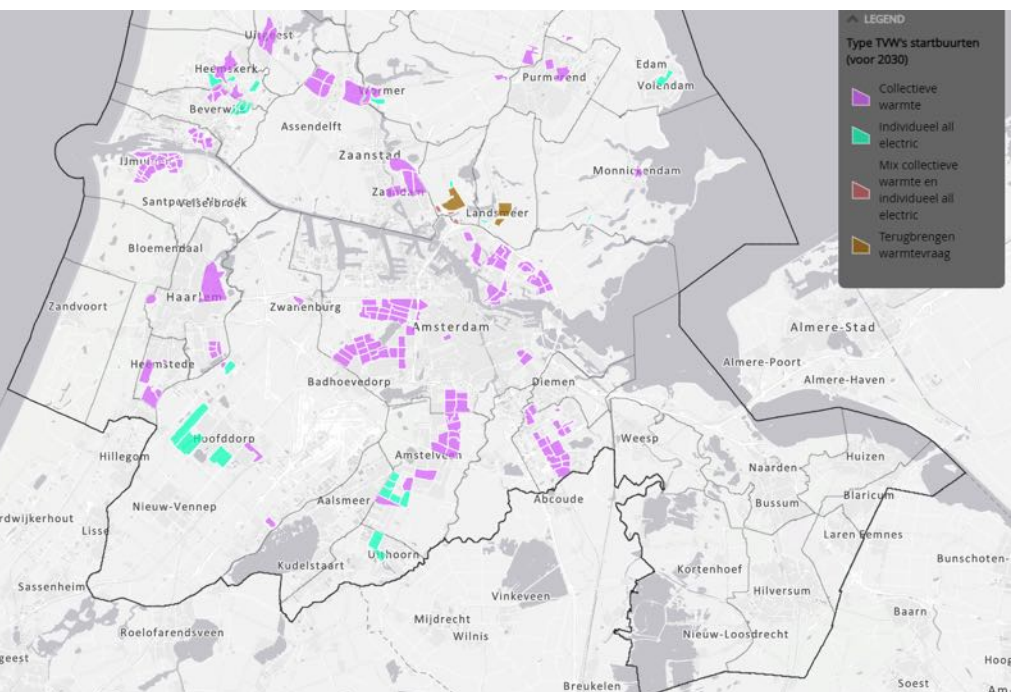
NOORD-HOLLAND ZUID

NOORD-
HOLLANDSE
ENERGIE
REGIO



SERVICEPUNT
DUURZAME ENERGIE

Provincie
Noord-Holland



Overleg nieuwe governance warmtetransitie

25 januari 2021

Welkom!
We starten om
12:00u

Microfoon mag
uit, camera aan

Overleg Warmtetransitie Noord-Holland Zuid



Deelnemers: gemeenten Noord-Holland Zuid

Doel: Verkennen nieuwe governance warmtetransitie en ophalen ideeën en wensen gemeenten

Agenda

- | | |
|---------------|--|
| 12:00 – 12:20 | Aanleiding behoefte nieuwe governance |
| 12:20 – 12:25 | Ruimte voor vragen |
| 12:25 – 12:40 | Peiling voorstel nieuwe governance |
| 12:40 – 12:55 | Discussie aan de hand van de mentimeter resultaten |
| 12:55 – 13:00 | Afsluiting en vervolgstappen |

Warmtetransitie NHZ

Aanleiding behoefte nieuwe governance

- Veel losse activiteiten warmtetransitie binnen NHZ op vlak van energietransitie:
 - Gemeenten stellen zelfstandig Transitievisie warmte op;
 - Gemeenten werken aan RSW voor bovenregionale samenwerking (onderdeel van RES)
 - Gemeenten en markt werken samen in WK-programma;
 - Servicepunt Duurzame Energie faciliteert kennisontwikkeling/uitwisseling voor gemeenten
- Evaluatie WK-programma: behoefte aan gesprek tussen markt en overheid, meer aandacht voor belangen kleine gemeenten marktpartijen en behoefte aan betere afstemming met andere warmte-initiatieven
- Steeds meer behoefte aan omslag van plannen maken naar uitvoeren
- Dit heeft geleid tot voorstel nieuwe programmatische aanpak warmte voor NHZ

Warmtetransitie NHZ

Voorstel programmatische aanpak warmte in NHZ waarbij:

- Gemeenten voeren eigen regie op uitvoering TVW
- Bij bovengemeentelijke issues (gezamenlijke bron en/of warmtenet) noodzaak tot afstemming tussen gemeenten en relevante partijen
- MRA of RES NHZ regio is te groot voor afstemming op projectniveau
- Daarom afstemmen op lager schaalniveau: warmteregio

Warmteregio's:

- Gemeenten bepalen zelf de samenstelling van de warmteregio
- Warmteregio's bepalen de wijze van samenwerken en afstemmen
- Gemeenten voeren zelf regie op uitvoering TVW, ook voor wijken waarvoor bovenregionale afstemming nodig is
- WK-programma is gestopt maar Servicepunt continueert "kernteam Warmte/Koude" kennisdeling en dialoog tussen warmteregio's, publiek en privaat

Warmtetransitie NHZ

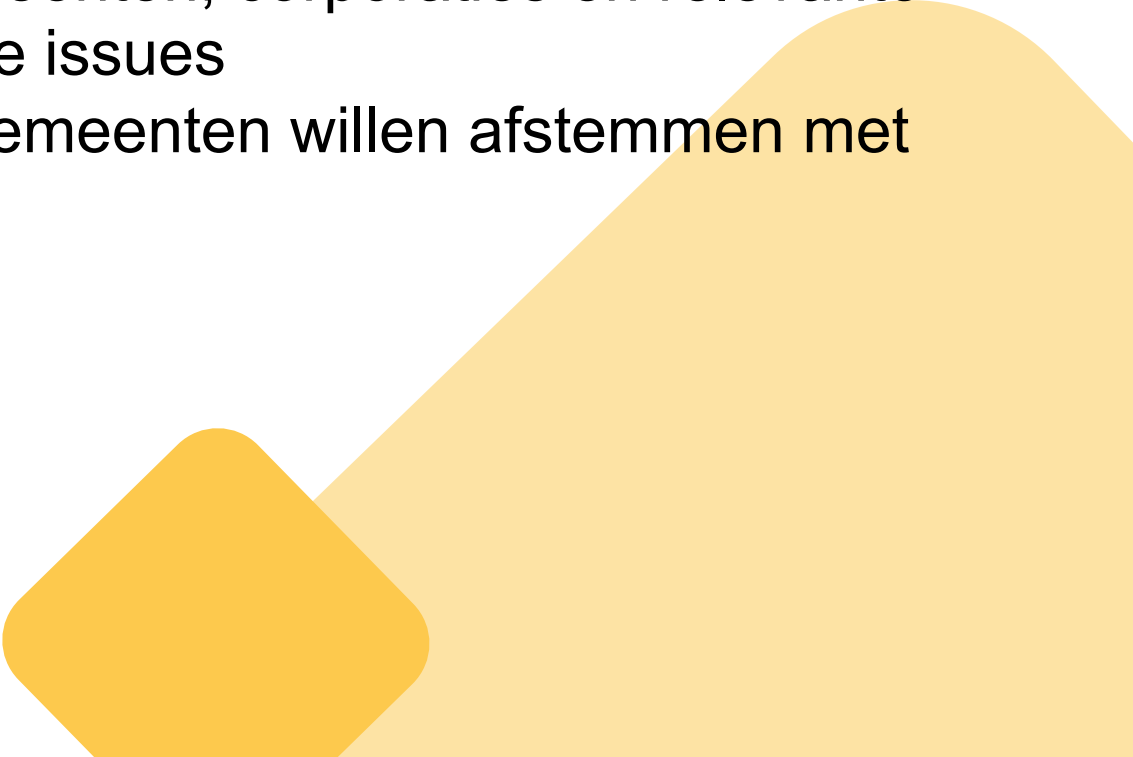


Provincie faciliteert afstemming, kennisontwikkeling en uitvoering door:

- Beschikbaar stellen Servicepunt Duurzame Energie voor:
 - kennisontwikkeling en –uitwisseling warmtetransitie
 - Aanvullend: faciliteren samenwerking warmteregio's
- Opnieuw openstellen UVR warmtetransitie gebouwde omgeving
- Aanbod waar over nog moet worden besloten:
 - Bijdrage in kosten van warmteregisseur
 - Expertpoule warmte


Warmtetransitie NHZ

Bestuurlijke governance

- Warmte wordt vast onderdeel van RES-stuurgroep XXL
 - Programmamanager RES bereidt agenda voor onderdeel warmte stuurgroep XXL en haalt input op bij kernteam warmte NHZ
 - In warmteregio's stemmen bestuurders (gemeenten, corporaties en relevante warmtebedrijven) af over bovengemeentelijke issues
 - Gemeenten bepalen zelf hoe zij binnen de gemeenten willen afstemmen met relevante stakeholders
- 

Warmtetransitie NHZ

Ambtelijke governance

- Bestuurders RES-stuurgroep XXL wordt door eigen ambtenaren ondersteund en kernteam warmte NHZ stelt warmteagenda op
 - Voorstel Kernteam warmte NHZ: programmamanager RES, coördinator SPDE, gemeentelijke vertegenwoordiger warmteregio's, vertegenwoordiger PNH
 - Bestuurders warmteregio's worden door eigen ambtenaren ondersteund en ambtenaren stemmen onderling af en bereiden bestuurlijke afstemming voor
- 

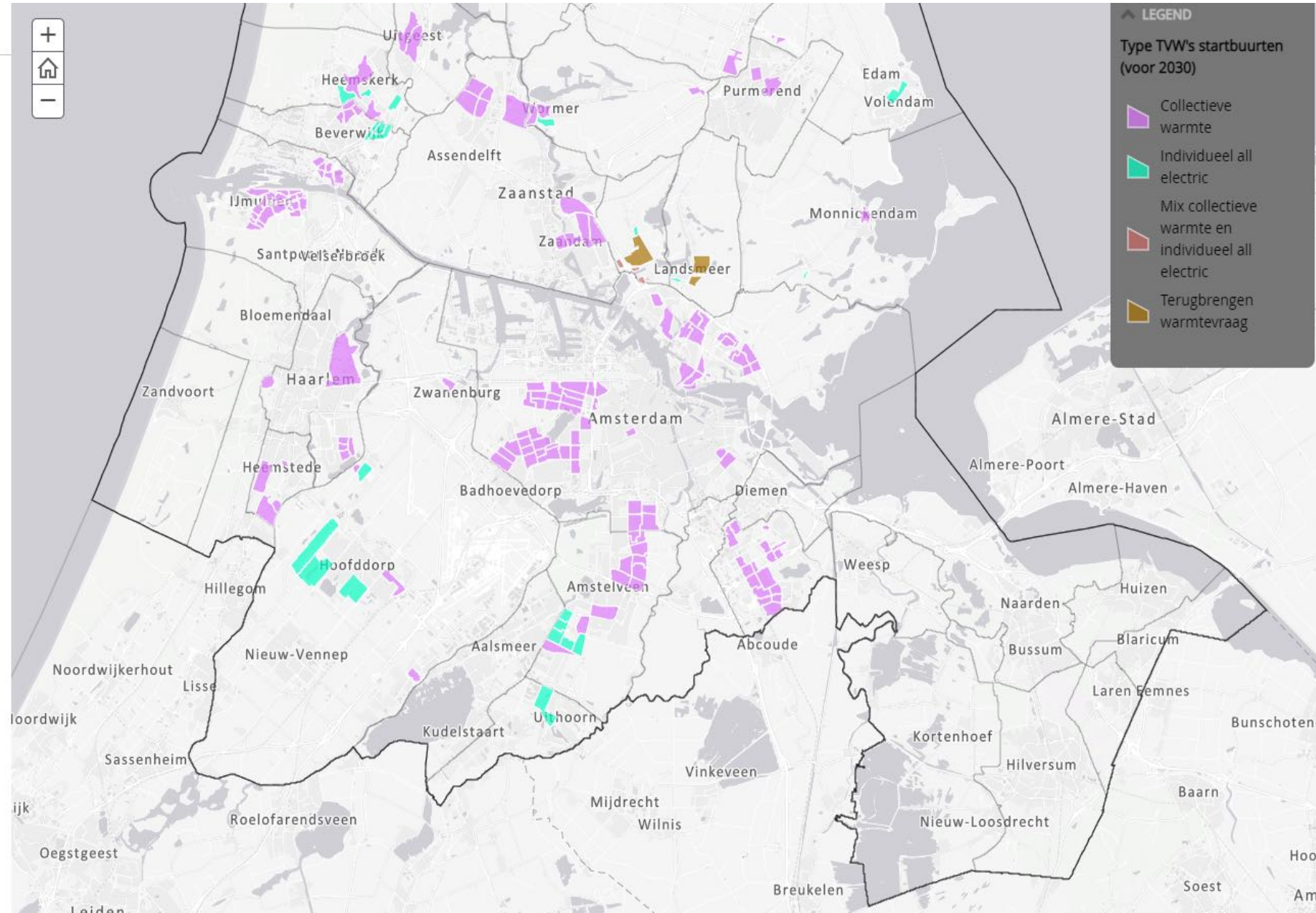
Warmtetransitie NHZ

Startbuurten TVW's

Deze kaart toont de gebieden en CBS-buurt die uit de Transitievisie Warmtes (TVW) van gemeenten in de provincie Noord-Holland naar voren zijn gekomen als startbuurt. In een startbuurt liggen kansen om te starten met de warmtetransitie in de komende 10 jaar. De buurten zijn ingedeeld naar buurten waar een collectieve warmte oplossing of een individuele all electric oplossingen voor de hand ligt. Ook is er onderscheid gemaakt naar startbuurten waar de focus ligt op terugbrengen van de warmtevraag (door bijv. stimuleren isoleren, elektrisch koken).

[Klik op een buurt](#) voor meer achtergrondinformatie.

[Klik hier](#) om de voorziene warmtebron te zien per startbuurt collectieve warmte.



Warmtenetten: **bestaand** en in **ontwikkeling**

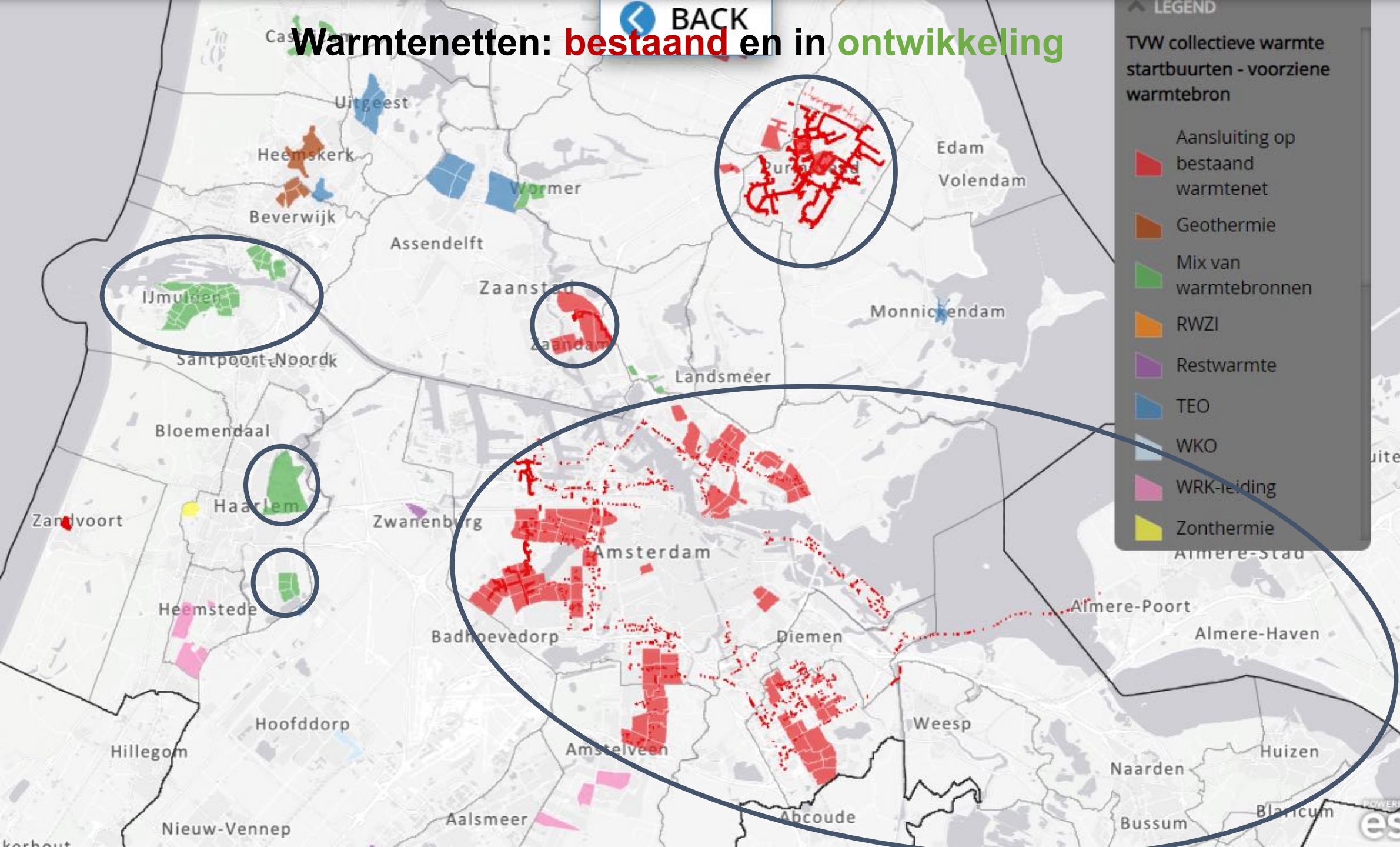
BACK

LEGEND

TWV collectieve warmte startbuurten - voorziene warmtebron

- Aansluiting op bestaand warmtenet
- Geothermie
- Mix van warmtebronnen
- RWZI
- Restwarmte
- TEO
- WKO
- WRK-leiding
- Zonthermie

Almere-Stad



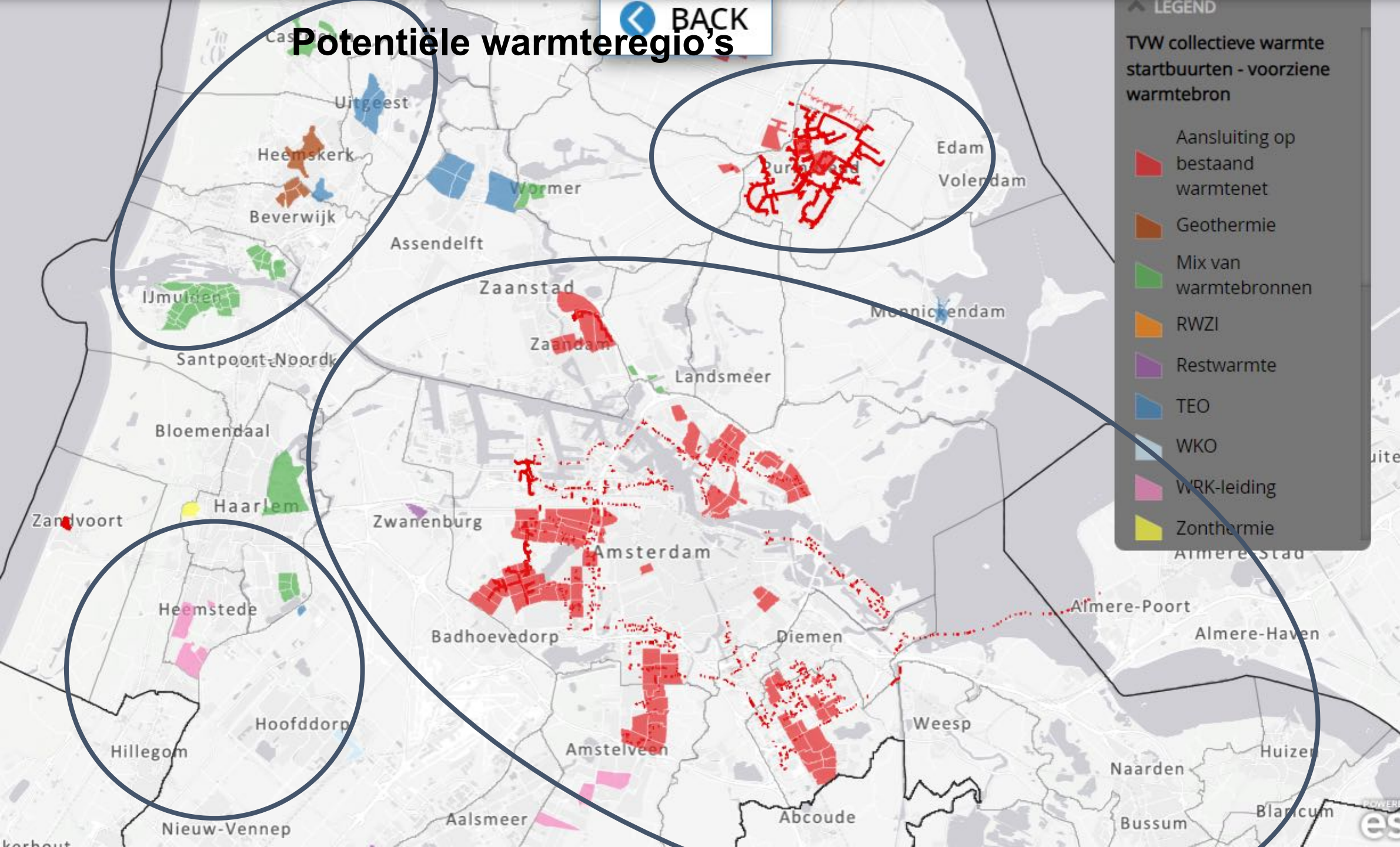
Potentiële warmteregio's

BACK

LEGEND

TW collectieve warmte startbuurten - voorziene warmtebron

- Aansluiting op bestaand warmtenet
- Geothermie
- Mix van warmtebronnen
- RWZI
- Restwarmte
- TEO
- WKO
- WRK-leiding
- Zonthermie



Warmtetransitie NHZ

Vragen?

vervolgstappen

Voorstel vervolg:

- We gaan met de verschillende warmteregio's in gesprek over hoe de gemeenten de samenwerking willen vormgeven. In warmteregio's gaan aparte trajecten lopen
- 3 a 4 keer per jaar update in deze groep: waarbij we ervaringen willen delen over bovengemeentelijke samenwerking in warmteregio's
- Relevante activiteit:
24 februari, 12:00-14:00, online
Collectieve warmteregio Rotterdam-Den Haag: inspiratie en lessons learned voor Noord Holland
Zie: servicepuntduurzameenergie.nl/agenda