



Collectieve warmte in Noord-Holland

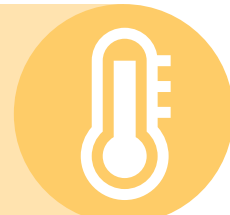
Verzilveren van kansen in collectieve warmtevoorzieningen in Noord-Holland

Regionaal warmtenet

Voldoende schaal nodig
> 1.000 – 2.000 woningen



Aanvoertemperatuur tot
90°C beschikbaar



Ook matig geïsoleerde woningen kunnen
aansluiten



Afspraken nodig met vastgoed-eigenaren
over isolatie en verlagen van aanvoer-
temperatuur naar 70°C



Na verlagen van aanvoertemperatuur
kunnen er ook andere duurzame bron-
nen warmte gaan leveren



Ideaal startpunt duurzame warmte voor woningcorporaties

Bouwjaar
1950 – 1990

Laagste maatschap-
pelijke kosten

Veel gestapeld
bezit

Hoge
dichtheid

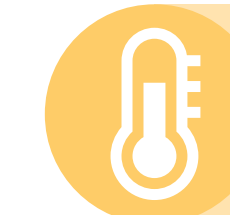
Veel corporatie
bezit

Kans om
te versnellen

Lokaal warmtenet



Kan op kleinere schaal
> 200-400 woningen



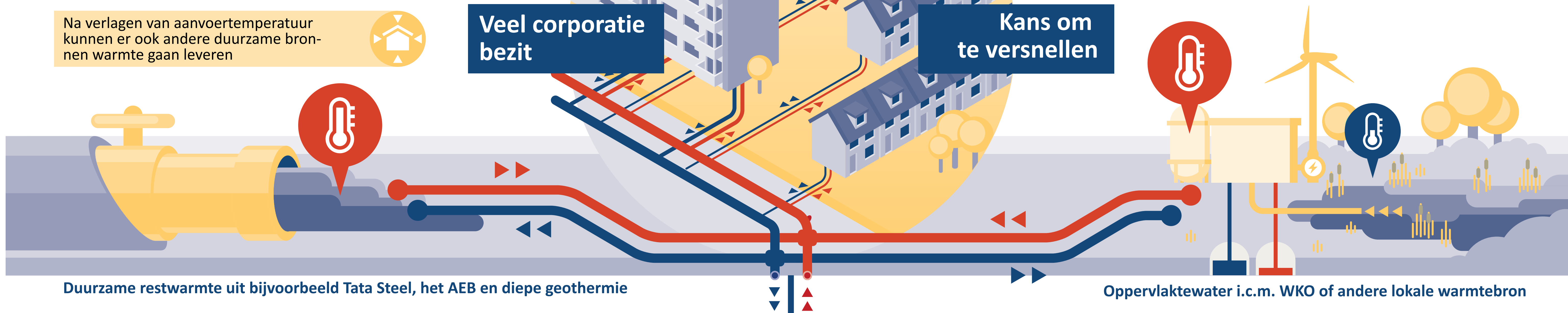
Aanvoertemperatuur tot
70°C beschikbaar



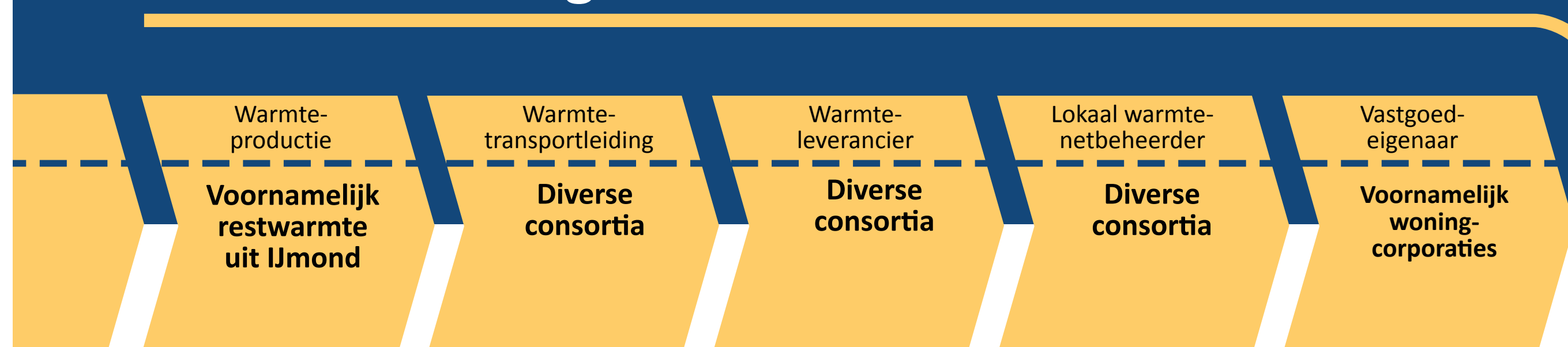
Basisisolatie is randvoorwaarde
om aan te sluiten



Goed alternatief als aansluiting op
regionaal net niet haalbaar is



Warmteketen regionale warmte



Warmteketen lokale warmte



Voor de uitgebreide notitie over duurzame warmte in de gebouwde omgeving, [klik hier](#)

Het Servicepunt Duurzame Energie is opgezet door de Provincie Noord-Holland. De uitvoering wordt verzorgd door Over Morgen en AEF. Voor vragen over het Servicepunt of over deze publicatie kun je ons bereiken per e-mail. Blijf op de hoogte via twitter of meld je aan voor de nieuwsbrief.